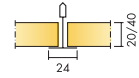




Ecophon Hygiene Performance™ A C1



Ecophon Hygiene Performance A C1 - звукопоглощающая потолочная система для использования в помещениях, где есть риск небольшого загрязнения поверхностей и требуется регулярная очистка. Данную систему рекомендовано использовать в помещениях с низкой влажностью. Области применения: столовые, раздевалки и туалеты.

Система состоит из панелей Ecophon Hygiene Performance A, изготовленных из стекловолокна высокой плотности по технологии 3RD, на поверхность которого нанесено покрытие Akutex TH, которое можно чистить. Задняя поверхность панелей покрыта стеклотканью. Кромки загрунтованы. Открытая подвесная система Connect T24 изготовлена из оцинкованной стали. Вес системы 3-4 кг/м². Панели прикрепляются к подвесной системе с помощью клипс Connect Hygiene, что позволяет выдерживать чистку под давлением и минимизировать скапливание грязи.



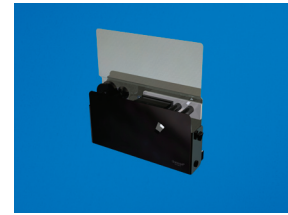
Панель Hygiene Performance A



Система Hygiene Performance A



Фрагмент системы Hygiene Performance A C1 с клипсой Connect Hygiene clip 20



Аппликатор Connect Tape для наклеивки пленки на подрезанные кромки

РАЗМЕРЫ ЭЛЕМЕНТОВ

Размер, мм	600	600	1200	1200
	x	x	x	x
	600	600	600	600
T24	•	•	•	•
Толщина	20	40	20	40
Монтажная схема	M253	M253	M253	M253

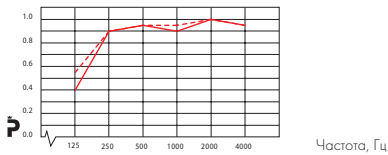
ТЕХНИЧЕСКИЕ ХАРАКТЕРИСТИКИ

АКУСТИКА

Звукопоглощение: Результаты тестов в соответствии с EN ISO 354.

Классификация в соответствии со стандартом EN ISO 11654.

α_p Практический коэффициент звукопоглощения



— Ecophon Hygiene Performance A C1, 20 мм, 200 мм в.п.с.
в.п.с. = высота подвеса системы

Продукция	Hygiene Performance A C1, 20 mm		Hygiene Performance A C1, 40 mm
	200	400	200
в.п.с. мм			
класс звукопоглощения	A	A	A
$\alpha_{0.5}$	0,95		1,0
NRC	0,95	0,85	
SAA	0,93	0,88	

Звукоизоляция: Не применимо

Конфиденциальность речи: Не применимо



ДОСТУП В МЕЖПОТОЛОЧНОЕ ПРОСТРАНСТВО Панели демонтируются. Панели, закрепленные с помощью клипс Hygiene Clip 20, позволяют производить их мойку в подвешенном состоянии. Доступ в межпотолочное пространство возможен через люк Hygiene.



ОЧИСТКА Ежедневная сухая чистка и чистка пылесосом. Ежедневная влажная уборка. Чистка паром 4 раза в год. Поверхность панелей устойчива к действию средств дезинфекции.



ВНЕШНИЙ ВИД Цвет: White 010, ближайший цвет в системе NCS S 0502-Y, светоотражение 84%.



ВЛАГОСТОЙКОСТЬ Панели выдерживают постоянную влажность воздуха до 95% при температуре 30°C без провисания, деформации и расслоения (ISO 4611). Противодействие росту микроорганизмов - класс 0 по стандарту ASTM G 21-96. Коррозионная стойкость подвесной системы и аксессуаров - класс C1 стандарта EN ISO 12944-2.



ВНУТРЕННИЙ МИКРОКЛИМАТ Панели сертифицированы в соответствии с Indoor Climate Labelling, рекомендованы Шведской Ассоциацией по борьбе с астмой и аллергией и могут использоваться в помещениях класса ISO 5/M2.5.



ВЛИЯНИЕ НА ОКРУЖАЮЩУЮ СРЕДУ Стекловолокно изготовлено по технологии 3RD. Панелям присвоен скандинавский экологический знак "Лебедь".



ПОЖАРОБЕЗОПАСНОСТЬ Стекловолокно, используемое для производства панелей, после испытаний отнесено к негорючим материалам в соответствии со стандартом EN ISO 1182. Системы препятствуют распространению огня в соответствии с NT FIRE 003.

Классификация пожаробезопасности

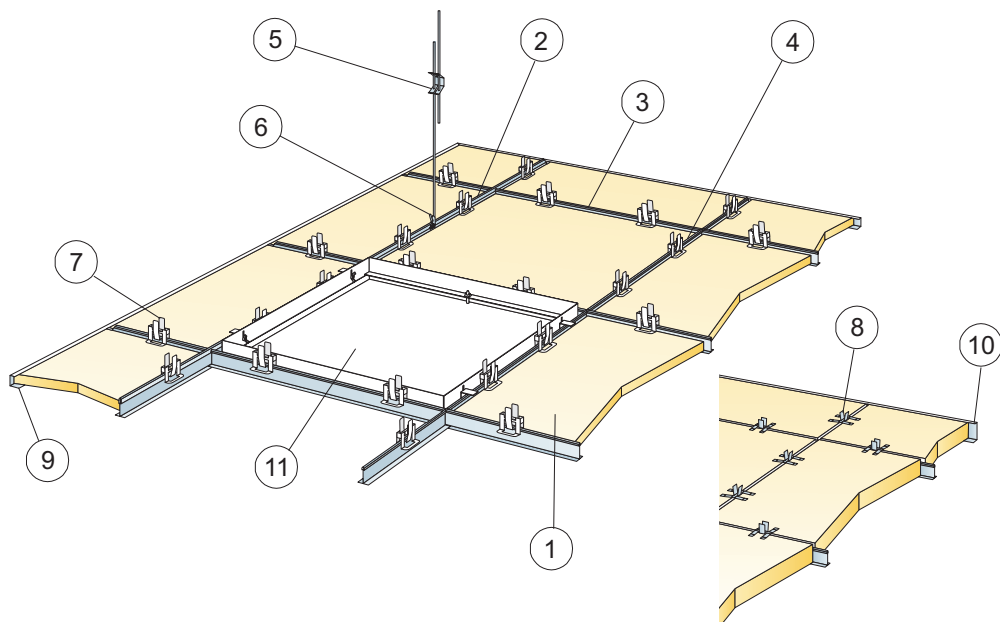
Страна	Стандарт	Класс
Россия	ФЗ №123	КМ 1
Европа	EN 13501-1	A2s1,d0



МЕХАНИЧЕСКИЕ СВОЙСТВА Информацию о несущей способности и величине распределенной нагрузки смотрите в разделе "Функциональные требования", "Механические свойства" на www.ecophon.com/ru.



МОНТАЖ Установка в соответствии с монтажной схемой, руководством по установке и вспомогательными рисунками. Подрезанные панели должны быть обработаны подходящим герметиком с использованием ленты Connect Tape applicator или герметиком Connect Edge. Отверстия обрабатываются герметиком.



© Ecophon Group

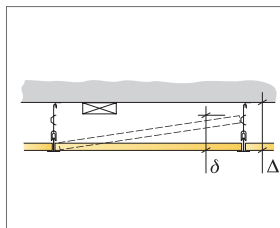
КОЛИЧЕСТВО ПО СПЕЦИФИКАЦИИ (НЕ ВКЛ. ОТХОДЫ)

	Размер, мм		
	600x600	1200x600	
1	Hygiene Performance A	2,8/м ²	1,4/м ²
2	Главная направляющая T24 Connect, монтаж с шагом 1200 мм (макс. расстояние от стены 300 мм)	0,9м/м ²	0,9м/м ²
3	Поперечная направляющая Connect T24, L=1200 мм, монтаж с шагом 600 мм	1,7м/м ²	1,7м/м ²
4	Поперечная направляющая T24 Connect, L=600 мм	0,9м/м ²	-
5	Регулируемый подвес Connect, монтаж с шагом 1200 мм (макс. расстояние от стены 600 мм)	0,7/м ²	0,7/м ²
6	Клипса подвеса Connect арт. 1286	0,7/м ²	0,7/м ²
7	Клипса Hygiene 20 Connect 0172	11/м ²	7/м ²
8	Клипса Hygiene 40 Connect 3254	11/м ²	7/м ²
9	Торцевой профиль Connect (для панелей толщиной 20 мм)	по требованию	
10	Торцевой профиль Connect (для панелей толщиной 40 мм)	по требованию	
11	Инспекционный люк Connect Inspection hatch C1	по требованию	

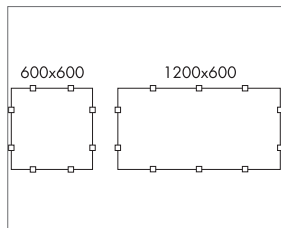
Δ Мин. высота подвеса системы: 150 мм

δ Мин. глубина демонтажа 20 мм: 150 мм

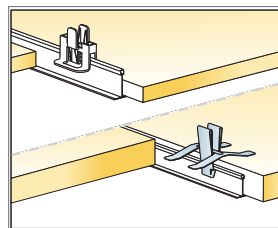
δ Мин. глубина демонтажа 40 мм: 170 мм



См. Количество по спецификации



Расположение клипс



Клипсы для удержания панелей

Размер, мм	Макс. возможная нагрузка [N]	Мин. несущая способность [N]
600x600	50	160
1200x600	50	160

Норма нагрузки/несущая способность